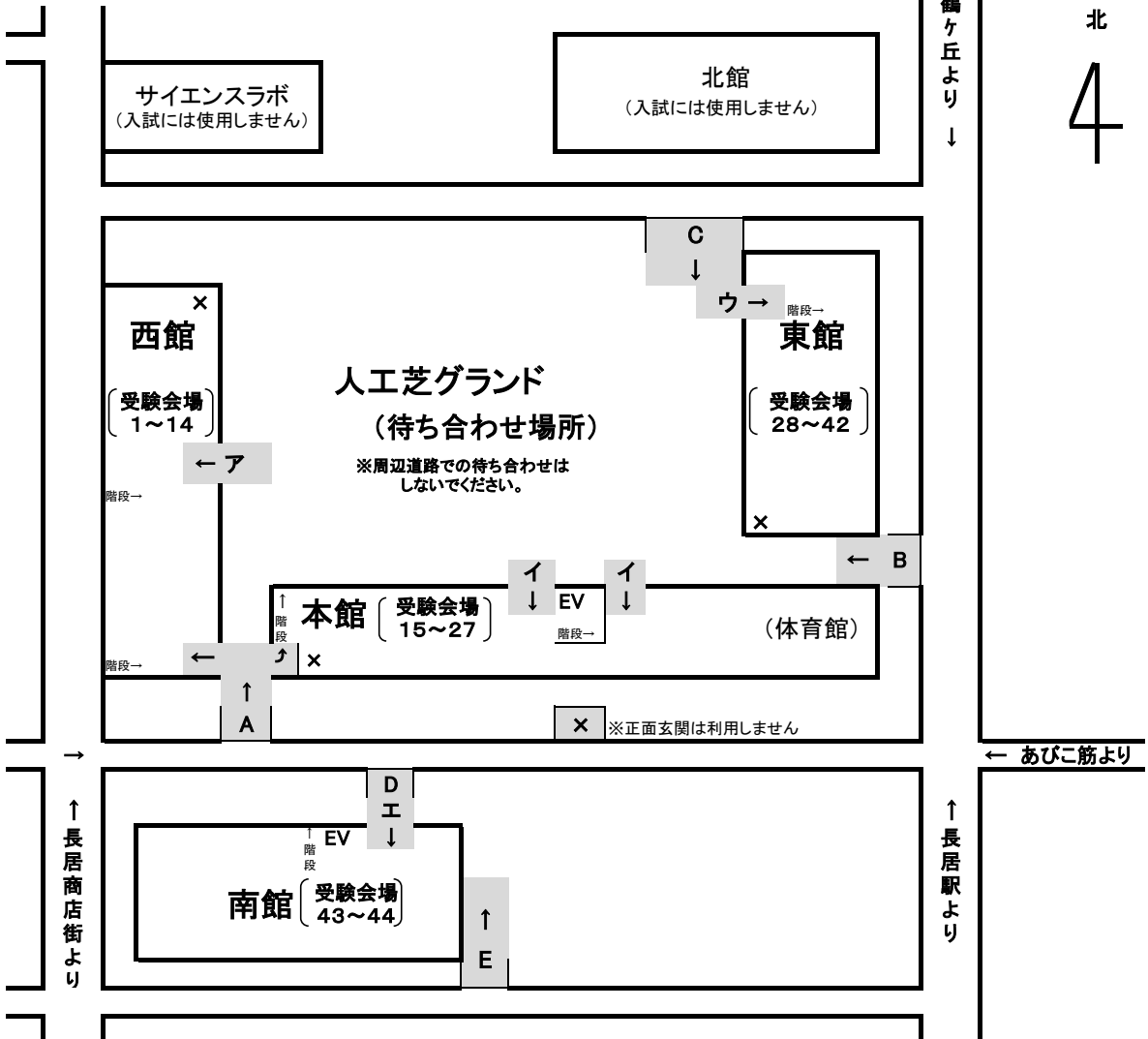


大阪学芸高校 校舎配置図

※下の表で受験会場・受験番号から入場口を確認してください。

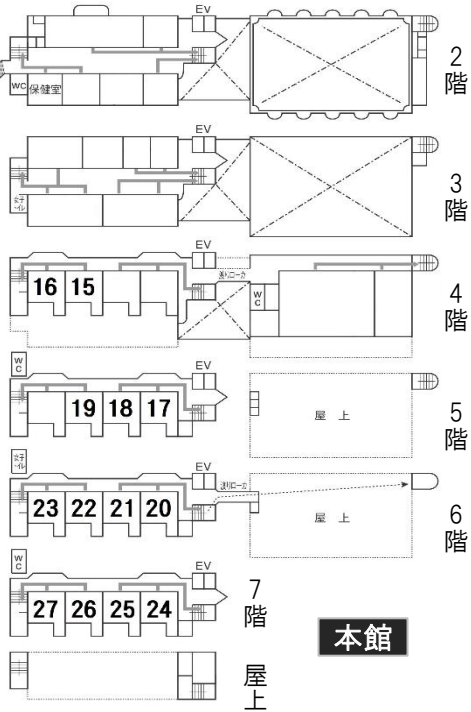
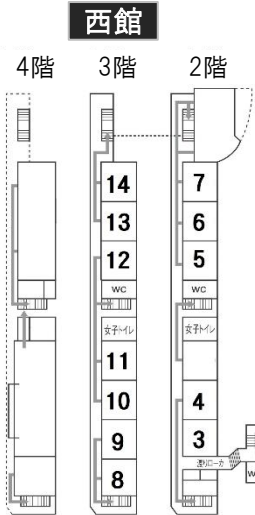


受験会場	受験番号	校舎	長居方面より	西田辺・鶴ヶ丘方面より
1～14	1001～1360 2001～2200	西館	Aより入場して→入口アへ	Cより入場して→入口アへ
15～27 保健室・保健教室	2201～2720	本館	AまたはBより入場して →入口イへ	Cより入場して→入口イへ
28～42	2721～3040 6001～6830	東館	Bより入場して→入口ウへ (長居商店街側はAより入場)	Cより入場して→入口ウへ
43～44	5001～5072	南館	DまたはEより入場して→入口エへ	

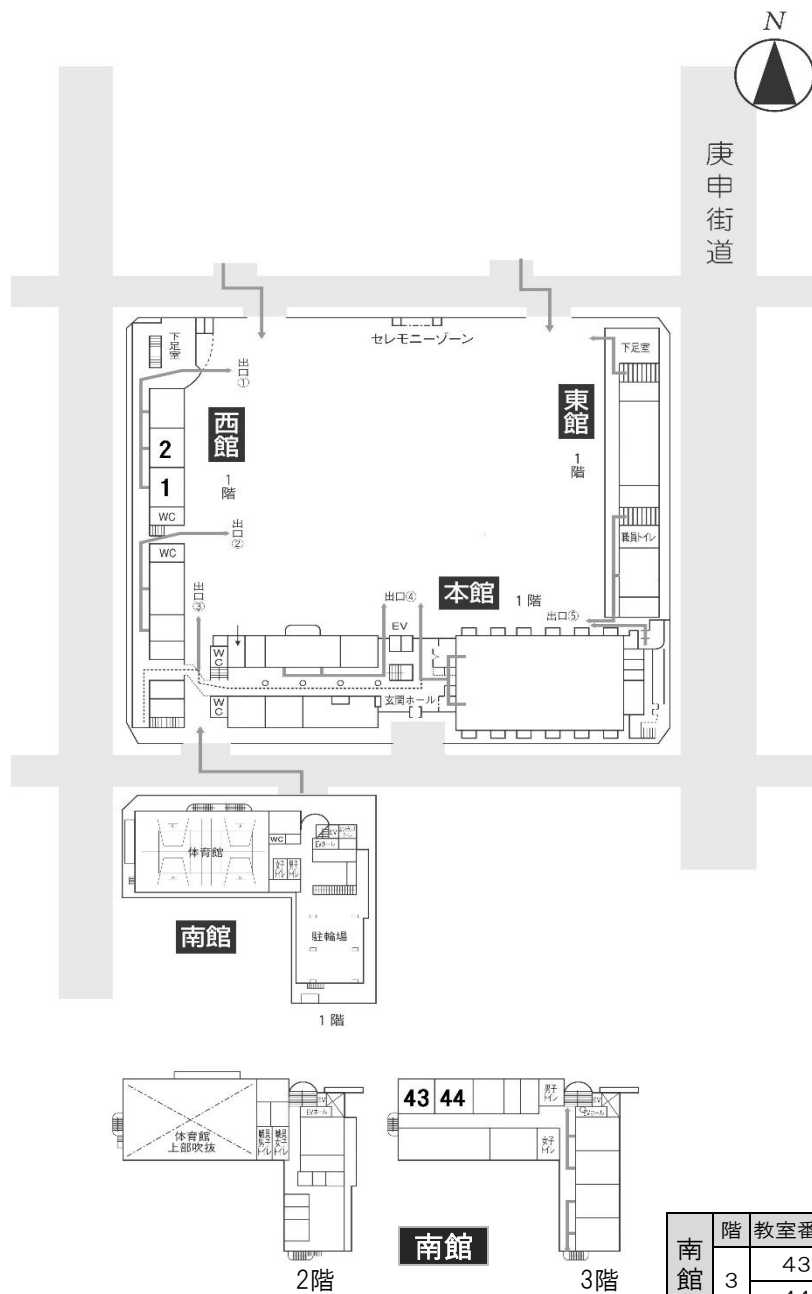
※この案内図は試験当日に持参して周辺で混乱が生じないように協力してください。
 ※当日は本校教員や補助生徒(高校生)の誘導の指示に従ってください。

教室配置図

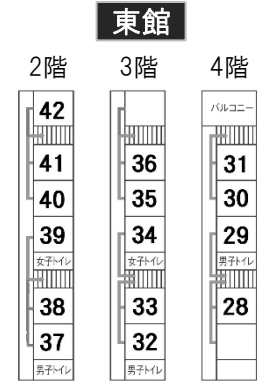
階	教室番号	受験番号
1	1	1001~1040
	2	1041~1080
2	3	1081~1120
	4	1121~1160
	5	1161~1200
	6	1201~1240
3	7	1241~1280
	8	1281~1320
	9	1321~
	10	2001~2040
	11	2041~2080
	12	2081~2120
	13	2121~2160
	14	2161~2200



階	教室番号	受験番号
4	15	2201~2240
	16	2241~2280
5	17	2281~2320
	18	2321~2360
	19	2361~2400
6	20	2401~2440
	21	2441~2480
	22	2481~2520
7	23	2521~2560
	24	2561~2600
	25	2601~2640
	26	2641~2680
	27	2681~2720



階	教室番号	受験番号
4	28	2721~2760
	29	2761~2800
	30	2801~2840
	31	2841~2880
3	32	2881~2920
	33	2921~2960
	34	2961~3000
	35	3001~
2	36	6001~6030 6501~6510
	37	6511~6550
1	38	6551~
	39	6201~6230 6701~6710
	40	6711~6750
	41	6751~6790
	42	6791~



階	教室番号	受験番号
3	43	5001~5040
	44	5041~5072